

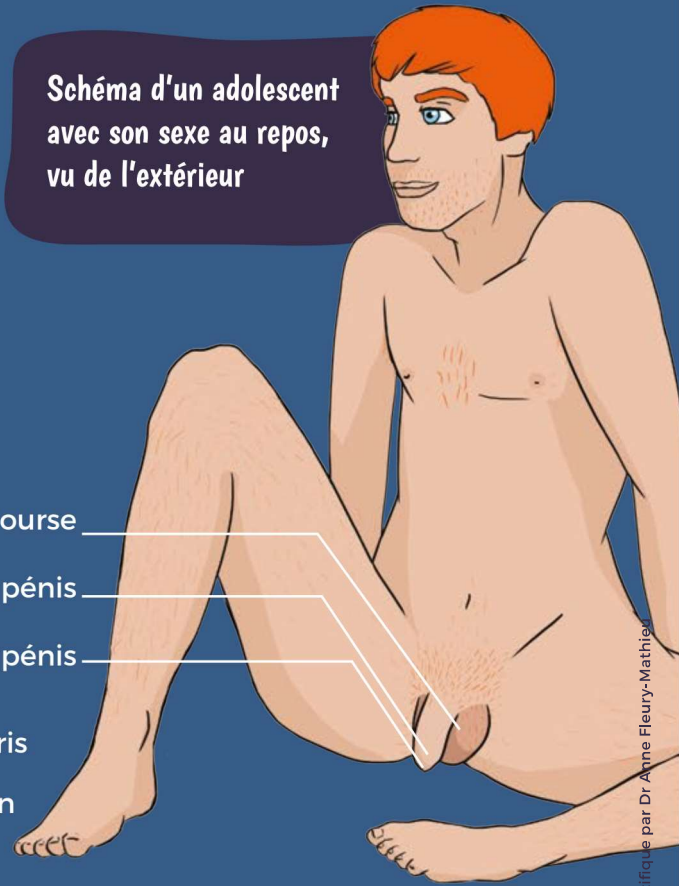
Entre les jambes

Schéma d'une adolescente avec son sexe au repos, vu de l'extérieur



gland du clitoris
orifice du vagin
lèvres

Schéma d'un adolescent avec son sexe au repos, vu de l'extérieur



bourse
gland du pénis
orifice du pénis

Schéma d'une adolescente avec son sexe excité, vu de l'extérieur



gland du clitoris gonflé
lèvres gonflées
orifice du vagin ouvert et humide

Schéma d'un adolescent avec son sexe excité, vu de l'extérieur



orifice du pénis
gland découvert
pénis rigide

Ces schémas représentent des formes générales de corps et de sexes mais il existe une grande diversité de corps et de sexes différents qui ressemblent plus ou moins à ces schémas.

Entre les jambes

Schéma de la coupe de l'appareil sexuel et reproducteur d'une femme, coloré et vu de face

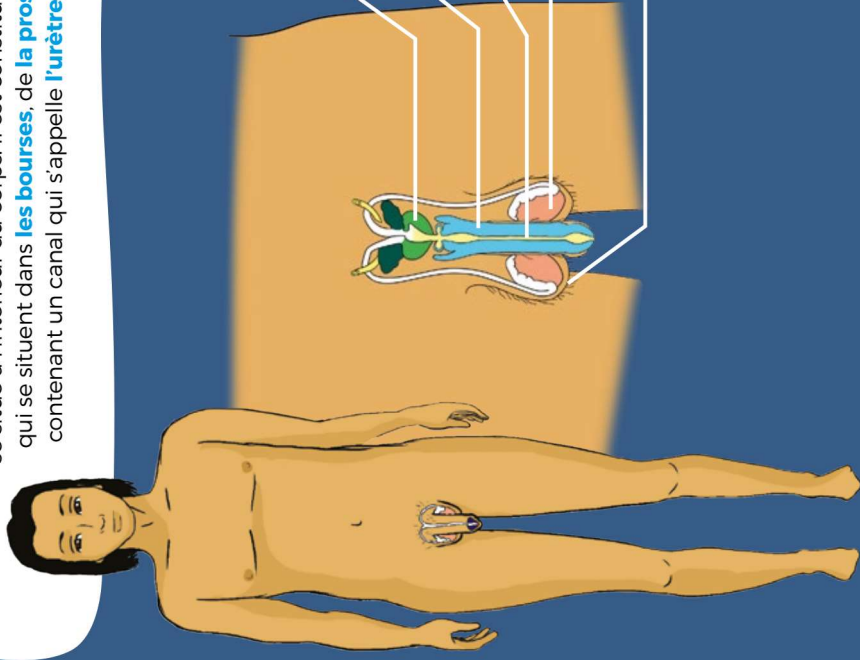
L'appareil sexuel et reproducteur d'une femme se trouve dans le bas du bassin. Une partie de cet appareil est observable à l'extérieur du corps et l'autre partie se situe à l'intérieur du corps. Il est constitué de plusieurs organes : ces organes s'appellent **les lèvres** qui entourent l'orifice du vagin, **le vagin**, **l'utérus**, **les trompes** et **les ovaires**. Ces organes sont les uns à la suite des autres.



trompe
ovaire
utérus
vagin
lèvres

Schéma de la coupe de l'appareil sexuel et reproducteur d'un homme, coloré et vu de face

L'appareil sexuel et reproducteur d'un homme se trouve en bas du bassin. Une partie de cet appareil est observable à l'extérieur du corps et l'autre partie se situe à l'intérieur du corps. Il est constitué **des testicules**, qui se situent dans **les bourses**, de **la prostate** et **du pénis** contenant un canal qui s'appelle **l'urètre**.



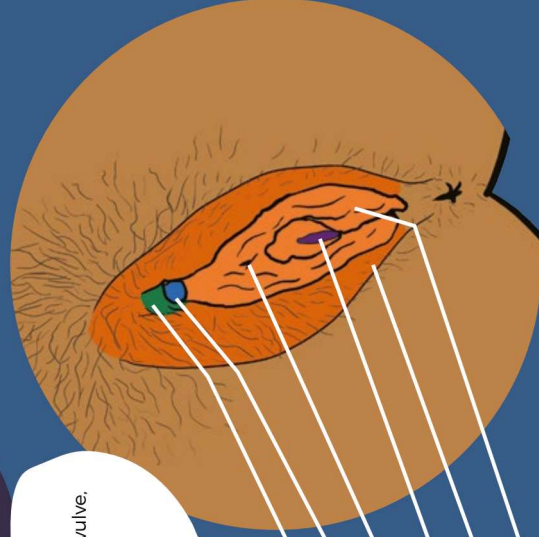
prostate
pénis
urètre
testicule
bourse

Ces schémas représentent des formes générales de corps et de sexes mais il existe une grande diversité de corps et de sexes différents qui ressemblent plus ou moins à ces schémas.

Entre les jambes

Schéma d'une adolescente avec son sexe, au repos, coloré vu de l'extérieur

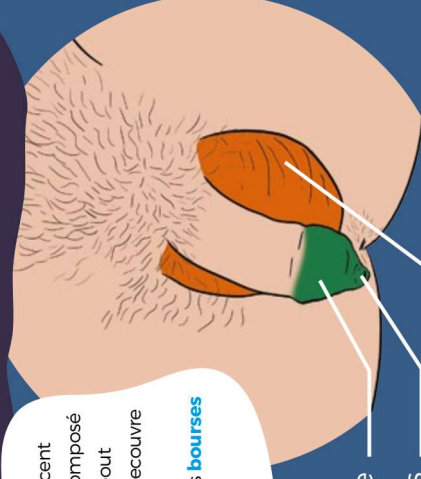
De l'extérieur, le sexe d'une adolescente se situe entre ses jambes et il est composé de la vulve. Au milieu de la vulve, il y a un trou qui s'appelle orifice du vagin. Vers l'avant de l'orifice du vagin, un morceau de peau, le **capuchon**, recouvre le **gland du clitoris**. Sur les bords de la vulve, des replis de peau sont présents, ils s'appellent les **lèvres**.



capuchon
gland du clitoris
orifice urinaire
orifice du vagin
grandes lèvres
petites lèvres

Schéma d'un adolescent avec son sexe, au repos, coloré vu de l'extérieur

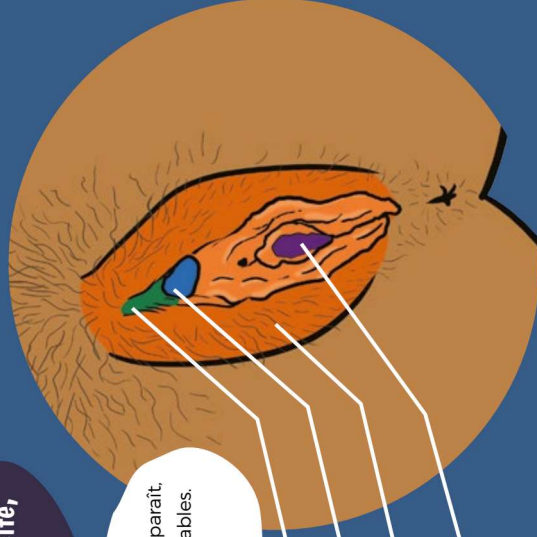
De l'extérieur, le sexe d'un adolescent se situe entre ses jambes et il est composé du pénis. Le morceau de peau au bout du pénis s'appelle le **prépuce** et il recouvre le **gland du pénis**. En dessous du pénis, se trouvent les **bourses** dans lesquelles il y a les **testicules**.



prépuce
orifice du pénis
bourse

Schéma d'une adolescente avec son sexe excité, coloré vu de l'extérieur

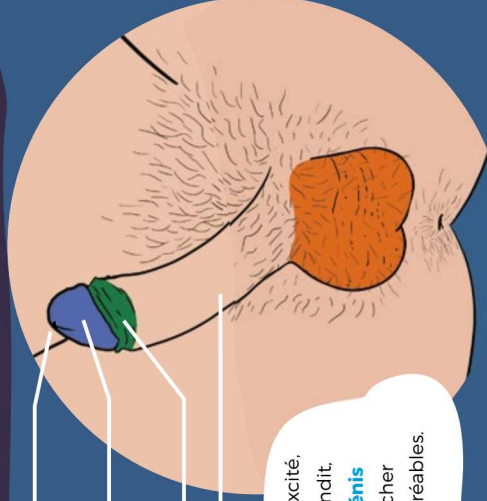
Lorsqu'une adolescente est excitée, son sexe change. Les **lèvres** et le **clitoris** se gonflent, le **gland du clitoris** apparaît, il est sensible au toucher et il procure des sensations agréables. L'**orifice du vagin** s'ouvre et le vagin devient humide.



capuchon rétracté
gland du clitoris gonflé
lèvres gonflées
orifice du vagin ouvert et humide

Schéma d'un adolescent avec son sexe excité, coloré vu de l'extérieur

Lorsqu'un adolescent est excité, son sexe change. Le **pénis** grandit, il devient dur et le **gland du pénis** apparaît, il est sensible au toucher et il procure des sensations agréables.



orifice du pénis
gland du pénis découvert
prépuce rétracté
pénis rigide

Ces schémas représentent des formes générales de corps et de sexes mais il existe une grande diversité de corps et de sexes différents qui ressemblent plus ou moins à ces schémas.

Entre les jambes

Schéma du sexe d'une femme au repos, vu de l'extérieur

La partie externe du sexe d'une femme se situe entre ses jambes et elle est composée de la vulve. Au milieu de la vulve, il y a un trou qui s'appelle l'**orifice du vagin**. Vers l'avant de l'orifice du vagin, un morceau de peau, le **capuchon**, recouvre le **gland du clitoris**. Sur les bords de la vulve, des replis de peau sont présents, ils s'appellent les **lèvres**. Les **grandes lèvres** se trouvent vers l'extérieur de la vulve alors que les **petites lèvres** sont plus vers l'intérieur.

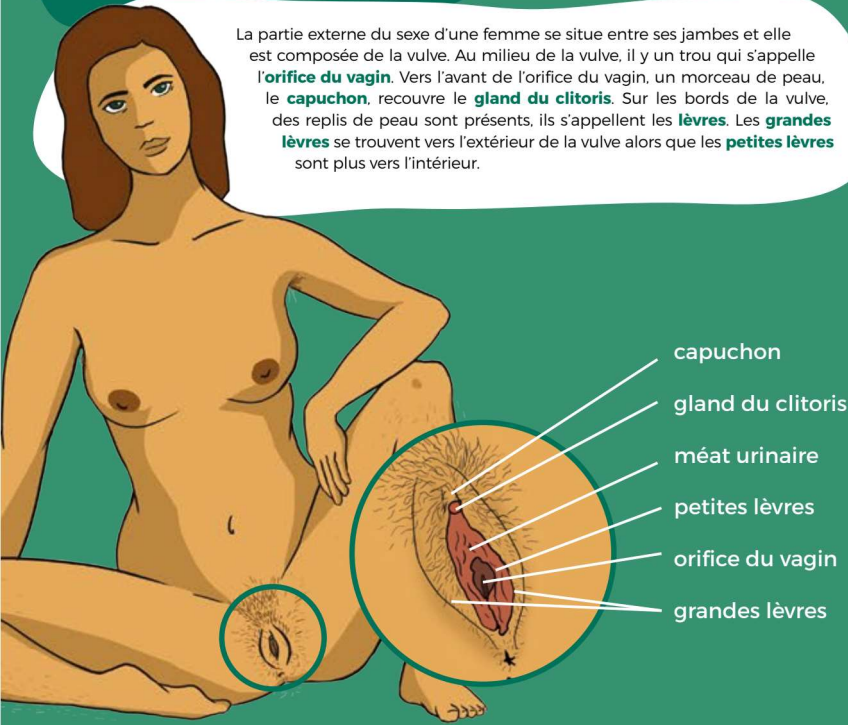


Schéma du sexe de l'homme au repos, vu de l'extérieur

La partie externe du sexe d'un homme se situe entre ses jambes et elle est composée du **pénis**. Le morceau de peau au bout du pénis s'appelle le **prépuce** et il recouvre le **gland du pénis**. En dessous du pénis, se trouvent la bourse contenant les **testicules**.



Schéma du sexe d'une femme en état d'excitation, vu de l'extérieur

Lorsqu'une femme est excitée, les **grandes lèvres** s'écartent, les **petites lèvres** et le **clitoris** se gonflent, le **capuchon** se rétracte laissant apparaître le gland du clitoris qui est sensible au toucher et procurant des sensations agréables. L'**orifice vaginal** s'ouvre et le vagin devient humide. Un peu plus en profondeur dans le **vagin**, on peut alors observer l'**hymen**, qui est une peau percée d'un trou.

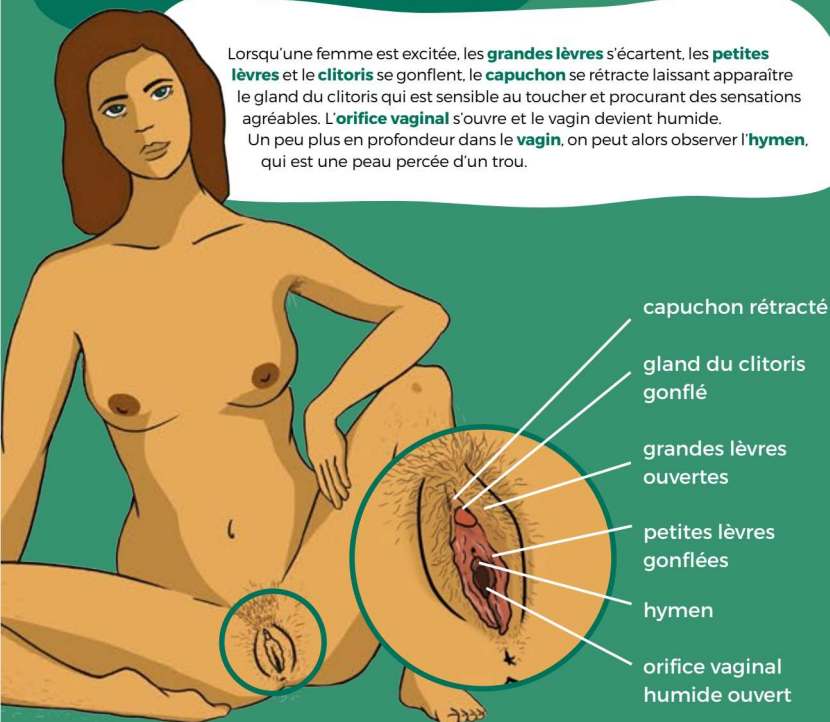


Schéma du sexe de l'homme en état d'excitation, vu de l'extérieur

Lorsqu'un homme est excité, le **pénis** grandit et devient dur. Le **prépuce** se rétracte laissant apparaître le **gland du pénis** qui est sensible au toucher et procurant des sensations agréables. Les **bourses** remontent légèrement.

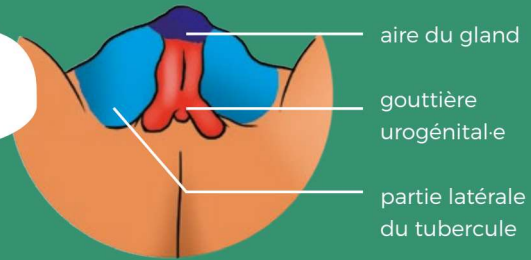


Ces schémas représentent des formes générales de corps et de sexes mais il existe une grande diversité de corps et de sexes différents qui ressemblent plus ou moins à ces schémas.

Entre les jambes

Schéma d'une différenciation des organes sexuels et reproducteurs vers un sexe féminin et un sexe masculin, vus de l'extérieur

Un sexe féminin et un sexe masculin ont la **même origine embryologique**. Les mêmes cellules se différencient en différents organes en fonction du sexe (déterminé par les chromosomes sexuels reçus par la cellule-œuf).



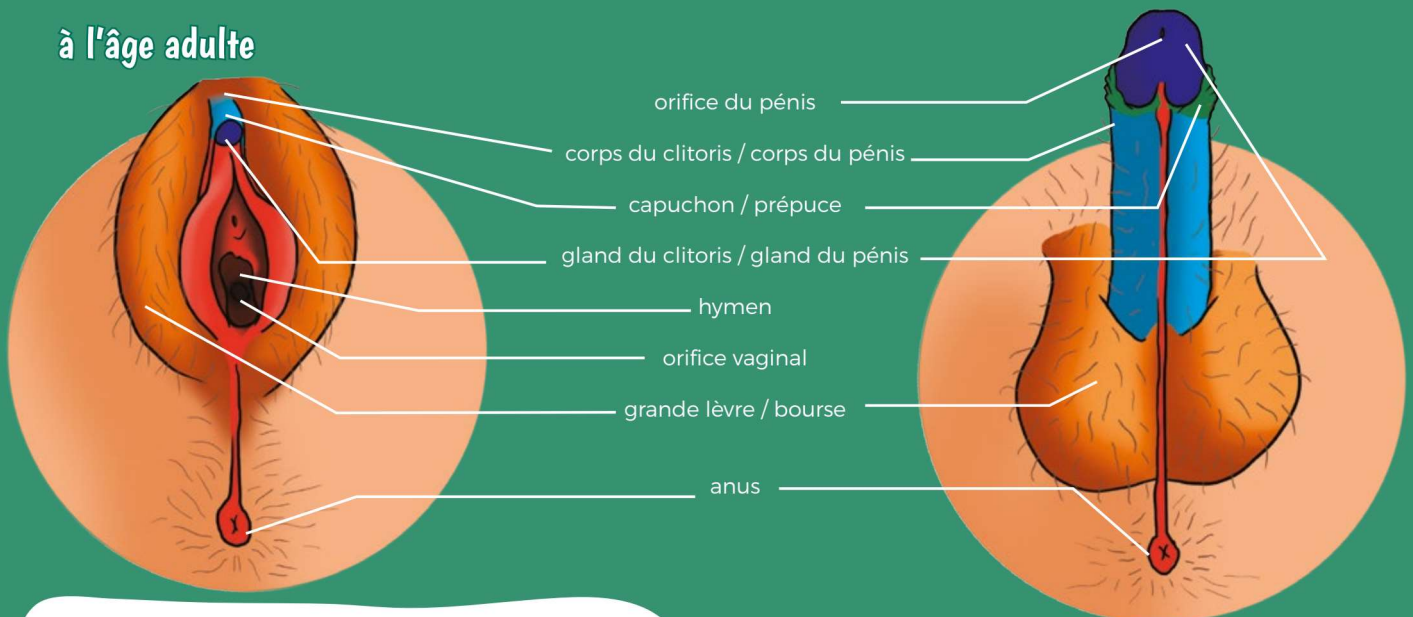
à 10 semaines de gestation



à la naissance



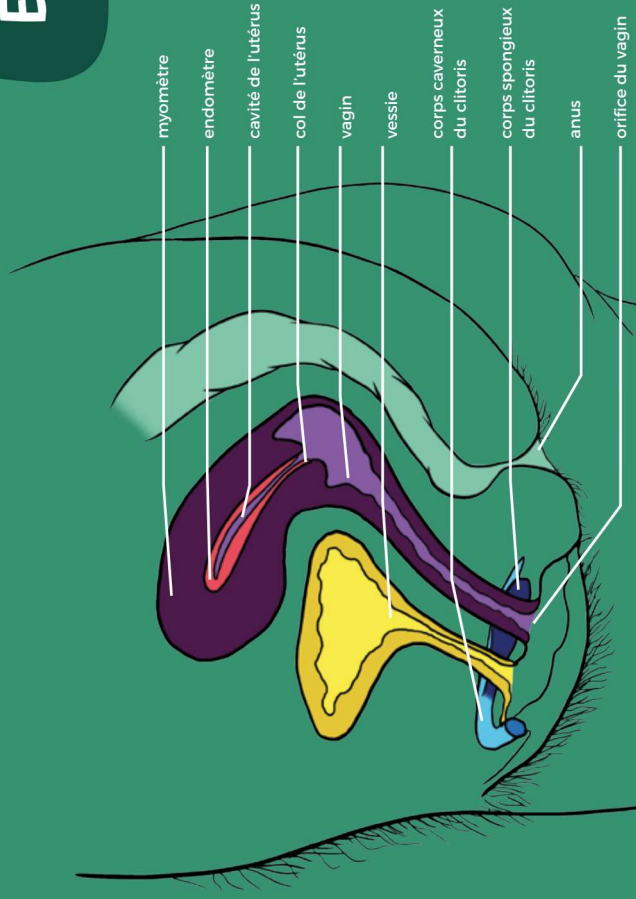
à l'âge adulte



Le **sillon urogénital** va se creuser et former l'**entrée du vagin** chez une fille alors qu'il va se fermer et former le **pénis** chez un garçon.
Le **gland du clitoris** et le **gland du pénis** ont la même origine embryologique.
Le **corps du clitoris** et le **corps du pénis** ont la même origine embryologique.
Les **grandes lèvres** et les **bourses** ont la même origine embryologique.

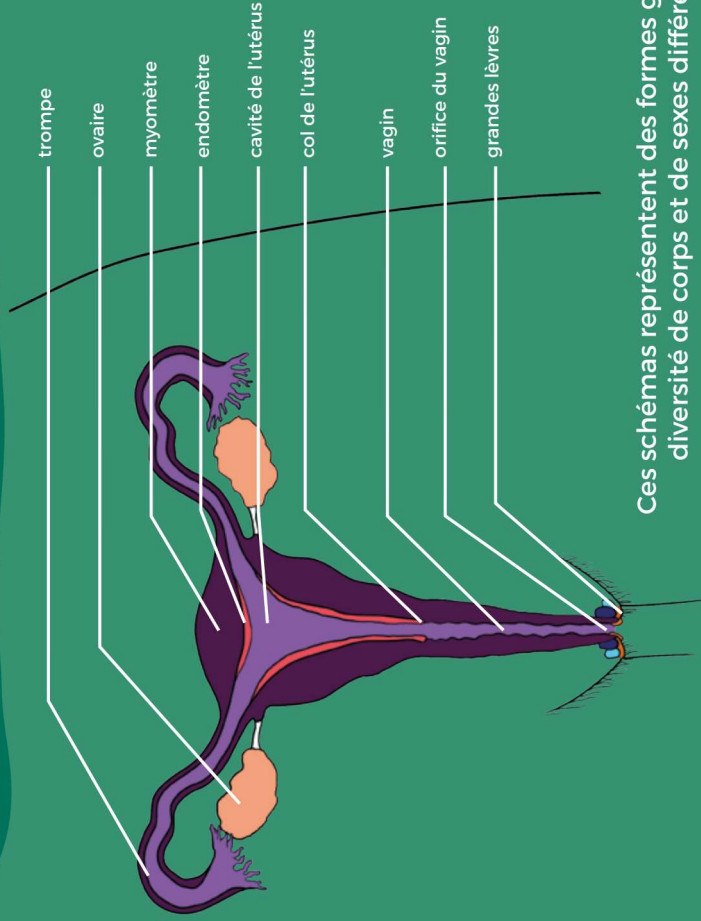
Ces schémas représentent des formes générales de corps et de sexes mais il existe une grande diversité de corps et de sexes différents qui ressemblent plus ou moins à ces schémas.

Entre les jambes



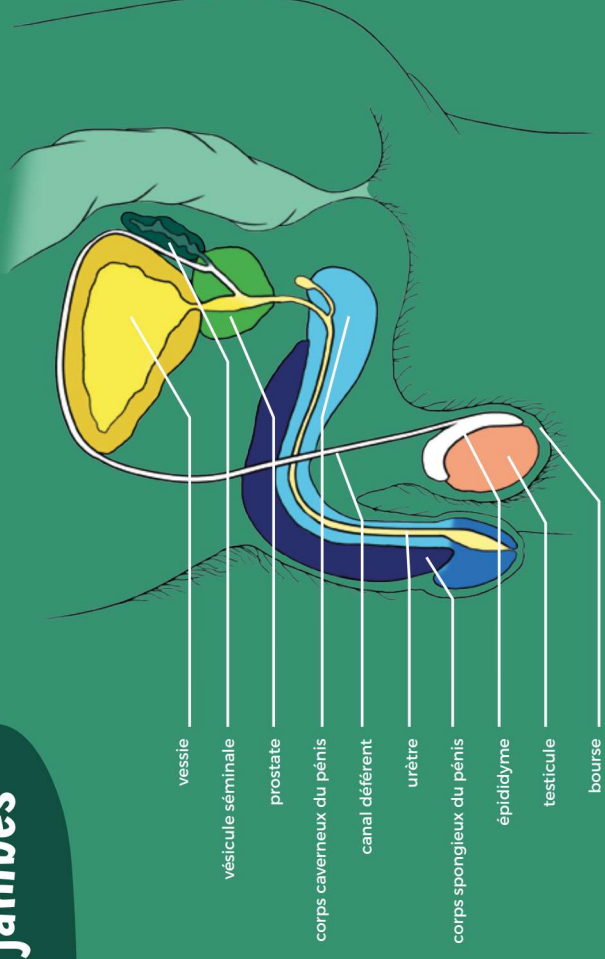
myomètre
 endomètre
 cavité de l'utérus
 col de l'utérus
 vagin
 vessie
 corps caverneux
 du clitoris
 corps spongieux
 du clitoris
 anus
 orifice du vagin

Schémas des organes sexuels, reproducteurs et urinaires de la femme, vu de profil en haut et vis de face en bas



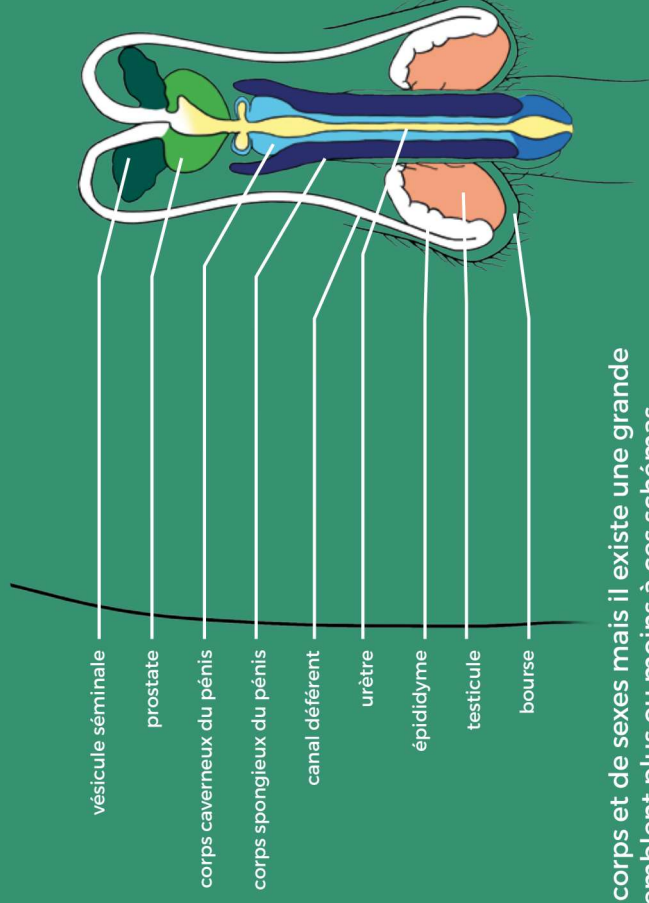
trompe
 ovaire
 myomètre
 endomètre
 cavité de l'utérus
 col de l'utérus
 vagin
 orifice du vagin
 grandes lèvres

Ces schémas représentent des formes générales de corps et de sexes mais il existe une grande diversité de corps et de sexes différents qui ressemblent plus ou moins à ces schémas.



vessie
 vésicule séminale
 prostate
 corps caverneux du pénis
 canal déférent
 urètre
 corps spongieux du pénis
 épидидyme
 testicule
 bourse

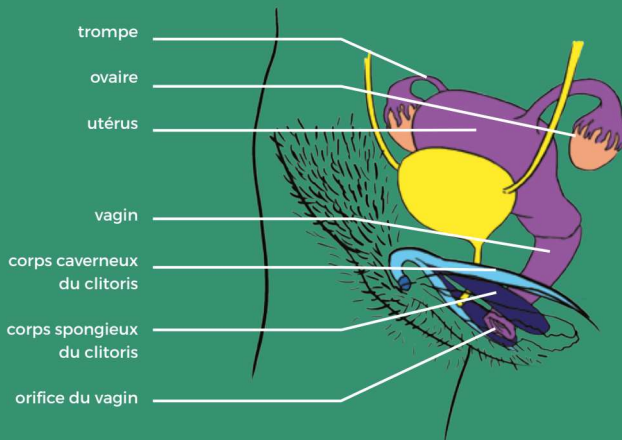
Schémas des organes sexuels, reproducteurs et urinaires de l'homme, vu de profil en haut et vis de face en bas



vésicule séminale
 prostate
 corps caverneux du pénis
 corps spongieux du pénis
 canal déférent
 urètre
 épидидyme
 testicule
 bourse

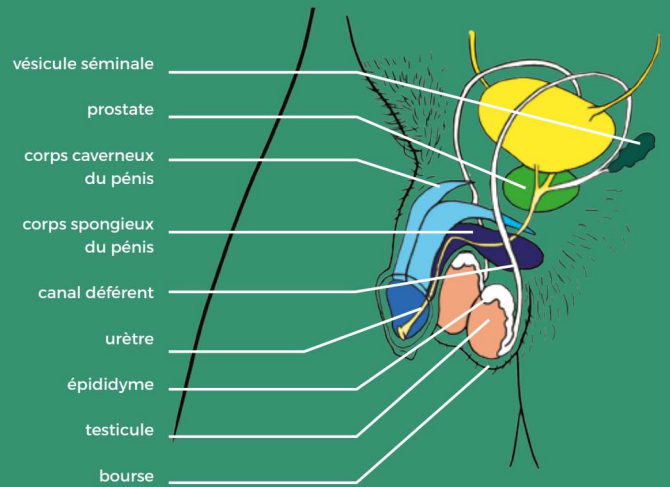
Entre les jambes

Schéma des organes sexuels, reproducteurs et urinaires de la femme, au repos, vus de ¾ face



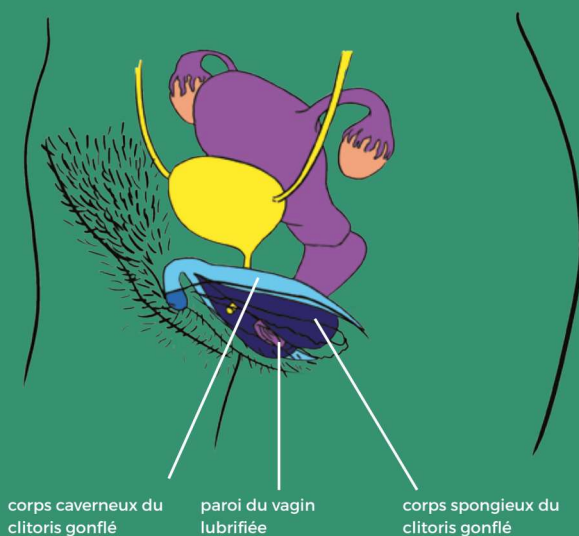
L'appareil sexuel et reproducteur d'une femme se trouve dans le bas de l'abdomen. Une partie de cet appareil est observable à l'extérieur du corps et l'autre partie se situe à l'intérieur du corps. Il est constitué de plusieurs organes. Depuis l'extérieur du corps, ces organes s'appellent les **lèvres**, le **clitoris**, le **vagin**, l'**utérus**, les **trompes** et les **ovaires**. Ces organes sont les uns à la suite des autres. Une partie de l'appareil urinaire est entremêlé avec l'appareil sexuel et reproducteur : la **vessie** se situe à l'avant de l'utérus et l'urètre débouche par l'**orifice urinaire** au niveau de la vulve entre le **gland du clitoris** et l'**orifice du vagin**.

Schéma des organes sexuels, reproducteurs et urinaires de l'homme, au repos, vus de ¾ face



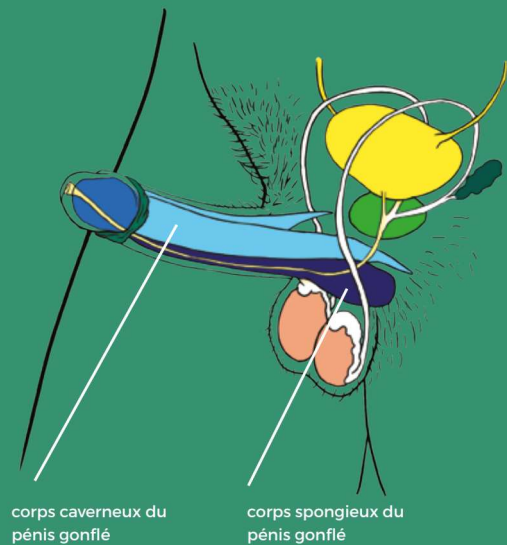
L'appareil sexuel et reproducteur d'un homme se trouve en bas de l'abdomen. Une partie de cet appareil est observable à l'extérieur du corps et l'autre partie se situe à l'intérieur du corps. Il est constitué des **testicules**, qui se situent dans les **bourses**, du **canal déférent**, de la **prostate**, des **vésicules séminales** et du **pénis** contenant un canal qui s'appelle l'**urètre**. Une partie de l'appareil urinaire est entremêlé avec l'appareil sexuel et reproducteur : la **vessie** se situe au-dessus de la **prostate** et l'**urètre** débouche par l'**orifice urinaire** au niveau de l'**orifice du pénis**.

Schéma des organes sexuels, reproducteurs et urinaires de la femme, en érection, vus de ¾ face



En état d'excitation, les lèvres deviennent gonflées, les **bulbes du clitoris** (corps spongieux) et les **pilliers du clitoris** (corps caverneux) gonflent aussi, rendant visible le **gland du clitoris**, le **paroi du vagin** se lubrifie. L'**utérus** s'élève et permet au fond du vagin de s'élargir.

Schéma des organes sexuels, reproducteurs et urinaires de l'homme, en érection, vus de ¾ face



En état d'excitation, les **corps spongieux** et les **corps caverneux** du pénis, se gonflent dressant le pénis. Il est en **érection**. Le **gland du pénis** devient alors visible. Les **testicules** remontent légèrement.

Ces schémas représentent des formes générales de corps et de sexes mais il existe une grande diversité de corps et de sexes différents qui ressemblent plus ou moins à ces schémas.